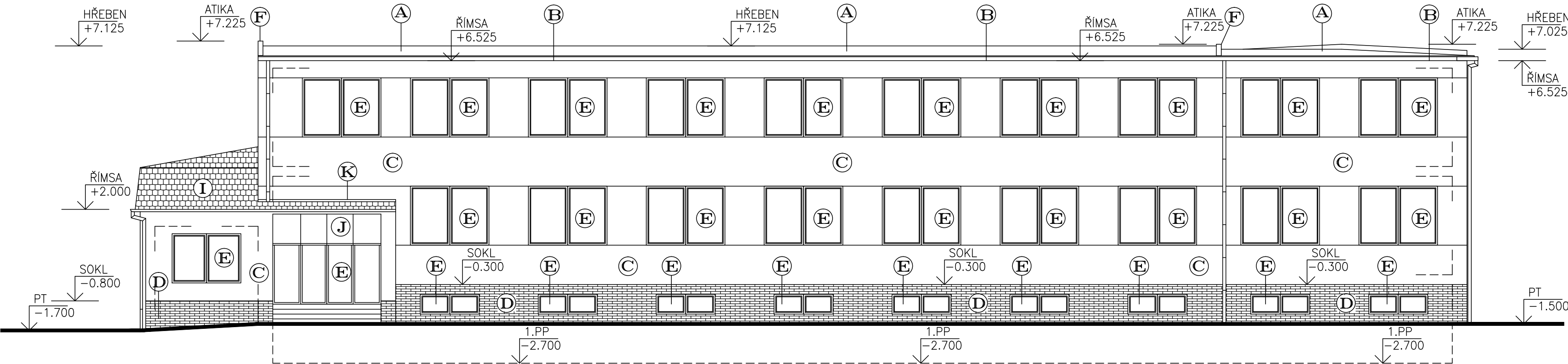


POHLED ZÁPADNÍ
STÁVAJÍCÍ STAV




Legenda materiálu

- Ⓐ STŘEŠNÍ KRYTINA – ASFALTOVÉ PÁSY (BARVA TMAVĚ ŠEDÁ)
- Ⓑ ŘÍMSY – ZDĚNÉ, OMÍTANÉ (BARVA ŠEDÁ)
- Ⓒ VENKOVNÍ OMÍTKA – BŘIZOLITOVÁ OMÍTKA (BARVA ŠEDÁ/MODROŠEDÁ)
- Ⓓ SOKL – KABŘINCOVÝ OBKLAD (BARVA ORANŽOVÁ)
- Ⓔ VENKOVNÍ OKNA, DVEŘE – PLASTOVÁ, HLINÍKOVÁ – (BARVA BILÁ)
- Ⓕ OPLECHOVÁNÍ ATIKY – POZINKOVANÝ PLECH (BARVA ŠEDÁ)
- Ⓖ GARÁŽOVÁ VRATA – OCELOVÁ (BARVA SVĚTLE HNĚDÁ)
- Ⓗ SOKL – 1.PP, VENKOVNÍ OMÍTKA, BOSÁŽ V OMÍTCE – BARVA ŠEDÁ
- Ⓘ STŘEŠNÍ KRYTINA – ASFLATOVÝ ŠINDEL (BARVA TMAVĚ ZELENÁ)
- Ⓙ STŘEŠNÍ KRYTINA – POLYKARBONÁT, HLINÍKOVÁ KONSTRUKCE
- Ⓚ STŘEŠNÍ KRYTINA – FALCOVANÝ PLECH (BARVA ŠEDÁ)

POZNÁMKA

–PODKLADEM PRO ZPRACOVÁNÍ PROJEKTOVÉ DOKUMENTACE STÁVAJÍCÍHO STAVU BYLY POUŽITY MATERIÁLY MATERIÁLY – PROJEKTOVÁ DOKUMENTACE Z ROKU 1992
–ZAMĚŘENÍ OBJEKTU PROVEDENO POMOCÍ LASEROVÉHO DÁLKOMĚRU HILTI A DŘEVĚNÉHO DVOUMETRU
–OSOBNÍ PROHLÍDKA STÁVAJÍCÍHO OBJEKTU

| | | | | | | |
|---------------------------|--|---|-----------------------|-------------|---|------------|
| ±0.000=1.NADZEMNÍ PODLAŽÍ | | | | Paré číslo: | | |
| Vypracoval | | | Zodpovědný projektant | | obchodní projekt jihlava spol.s r.o.  Pod Příkopem 6 586 01 Jihlava tel./fax.:567310167 IČO: 15529428 | |
| ING. JOSEF SLABÝ | | | ING. JOSEF SLABÝ | | | |
| Investor: | | KSÚSV, příspěvková organizace KOSOVSKÁ 1122/16, 586 01 JIHLAVA | | | Zak. číslo | 26/06/2024 |
| Stavba: Akce: | | REVITALIZACE ADMINISTRATIVNÍ BUDOVY DÍLEN A SKLADU NA CM TREBÍČ DOKUMENTACE PRO PROVÁDĚNÍ STAVBY | | | Datum | 06/2024 |
| Objekt: Soubor: | | | | | Stupeň | PDPS |
| | | | | | Formát | 3A4 |
| Část,profese | | SO 01 – ADMINISTRATIVNÍ OBJEKT | | | Měřítko | 1:100 |
| Obsah: | | D. ARCHITEKTONICKÉ A STAVEBNĚ TECHNICKÉ ŘEŠENÍ | | | Příloha č. | 10 |
| | | Pohled západní – stávající stav | | | | |